

Une ou deux séance(s) d'essai est(sont) possible(s) pour tout nouvel élève en fonction de l'activité choisie avant tout engagement définitif.



Bulletin d'inscription à télécharger sur le site de la CCYN :

<https://www.cc-yonne-nord.fr/ecole-de-musique-et-de-theatre-yonne-nord>

Et à envoyer par mail à [ecoledemusique@ccyn.fr](mailto:ecoledemusique@ccyn.fr)

ou

- à remettre lors des « Portes Ouvertes » de l'école le mercredi 2 septembre de 18h à 20h.

- à déposer au secrétariat de l'école les mercredis après-midi 9, 16, 23 et 30 septembre.

**La facturation se fait au trimestre selon les forfaits ci-dessous :**

Activités	forfait trimestriel		
	1er enfant ou adulte	2ème enfant et plus	hors CCYN
cursus complet enfant (instrument + formation musicale + pratique collective)	140	115	210
cursus complet adulte (instrument + formation musicale + pratique collective)	170	140	240
instruments supplémentaires (si cursus)	70	55	105
formation musicale seule	90	70	120
pratique collective seule	90	70	120
chorale	90	70	120
Éveil musical 4 - 5 ans	50	40	75
Théâtre et musique	210	170	300
Théâtre	90	70	120

**Modalités de paiement**

- Par paiement CB en ligne via le site de la DGFIP (TIPI : Titres payables par Internet),
- Par chèque bancaire ou postal libellé à l'ordre du Trésor Public, accompagné du talon détachable de la facture, sans le coller ni l'agrafer à envoyer à la Trésorerie de Pont-sur-Yonne,
- En espèces (montant exact de la facture), uniquement en Trésorerie de Pont-sur-Yonne.



**ÉCOLE DE MUSIQUE ET DE THÉÂTRE  
YONNE NORD**



**RENSEIGNEMENTS 2020 / 2021**

Place de la Mairie - 89140 SERGINES  
06 44 30 08 48 - 09 77 45 46 60  
[ecoledemusique@ccyn.fr](mailto:ecoledemusique@ccyn.fr)

[www.cc-yonne-nord.fr/ecole-de-musique-et-de-theatre-yonne-nord](https://www.cc-yonne-nord.fr/ecole-de-musique-et-de-theatre-yonne-nord)

L'école de musique et de théâtre Yonne Nord est gérée par la Communauté de Communes Yonne Nord. Elle se situe Place de la Mairie à Sergines.



Les enfants sont accueillis en éveil musical à partir de 4 ans (moyenne section de maternelle) et à partir de 6 ans pour l'étude d'un instrument.  
Les adultes sont également les bienvenus à l'école de musique.



Les études sont organisées par cycle :

Eveil musical (45 minutes par semaine) pour les enfants de 4 et 5 ans.

#### **CYCLE 1 :**

- 1 cours de formation musicale (1 heure en petit groupe)
- 1 cours d'instrument en individuel (30 minutes)
- 1 pratique collective (1 heure par semaine)

#### **CYCLE 2 :**

- 1 cours de formation musicale (1 heure en petit groupe)
- 1 cours d'instrument en individuel (45 minutes)
- 1 pratique collective (1 heure par semaine)

Un cycle dure de 3 ans minimum à 5 ans maximum et se termine par une évaluation devant jury. L'élève obtiendra un certificat de fin de cycle et pourra intégrer le cycle suivant.

## Les disciplines proposées :

**Piano** (lundi, mardi ou mercredi)

**Clarinette** (lundi ou mardi)

**Violon** (samedi)

**Saxophone** (jeudi)

**Guitare basse électrique** (lundi ou mercredi)

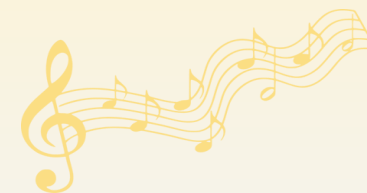
**Guitare électrique** (lundi ou mercredi)

**Trompette** (mercredi)

**Batterie** (lundi ou mardi)

**Formation musicale**

**Eveil musical** pour les enfants de 4 et 5 ans (lundi et samedi)



## Les pratiques collectives :

**Théâtre** : enfants à partir de 7 ans et ados (jeudi) - adultes (mercredi)

**Chorale adultes** (mercredi)

**Ensemble débutants** (mercredi)

**Ateliers musiques actuelles** (lundi ou mercredi)

**Atelier Jazz/improvisation** (mardi)

**Ensemble musiques actuelles** (mardi)

**Atelier musique de chambre**



**Il est possible de faire un essai avant toute inscription définitive.**